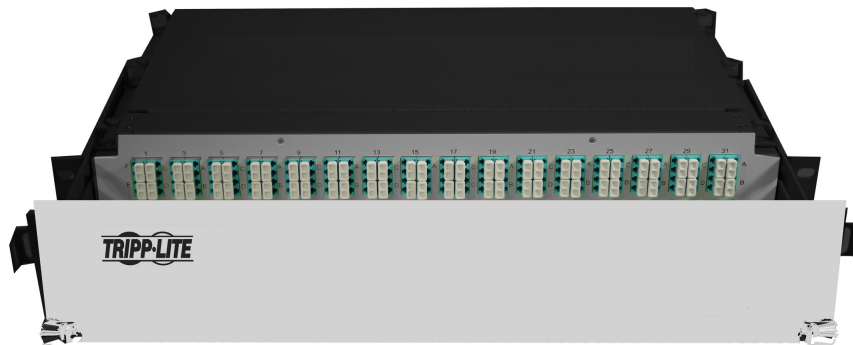


Installation Guide

Ultra High-Density Fiber Panel All-In-One Solution

N48M/N48S Series



Español	5
Français	9
Русский	13
Deutsch	17

WARRANTY REGISTRATION

Register your product today and be automatically entered to win an ISOBAR® surge protector in our monthly drawing!

triplite.com/warranty



1111 W. 35th Street, Chicago, IL 60609 USA • triplite.com/support

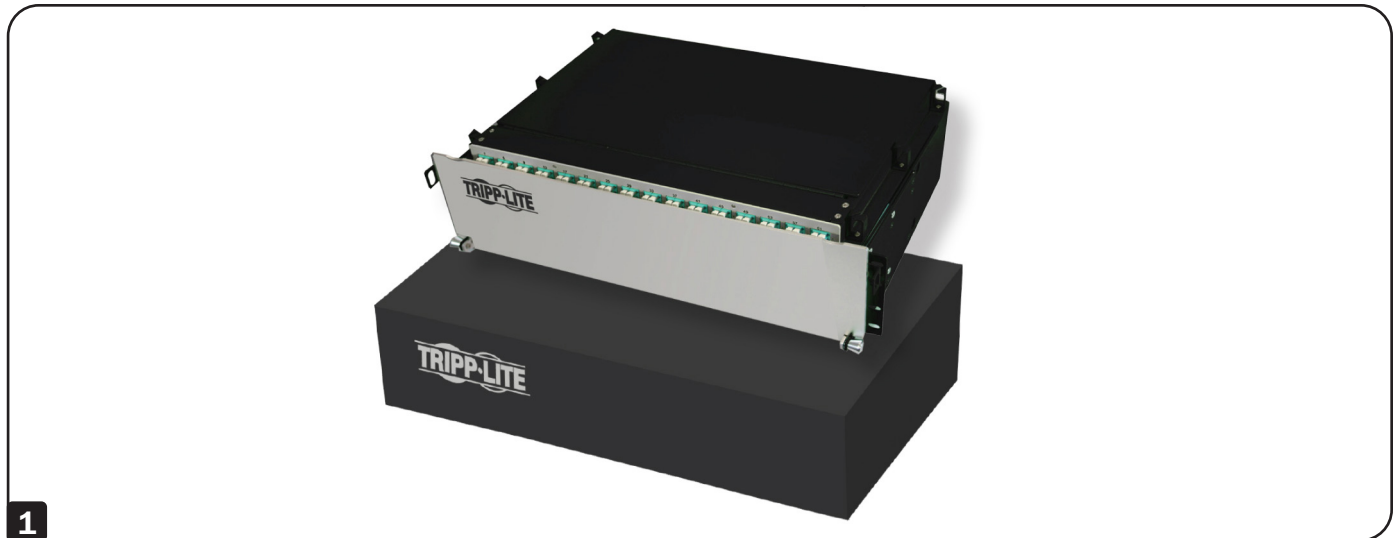
Copyright © 2021 Tripp Lite. All rights reserved.

Installation

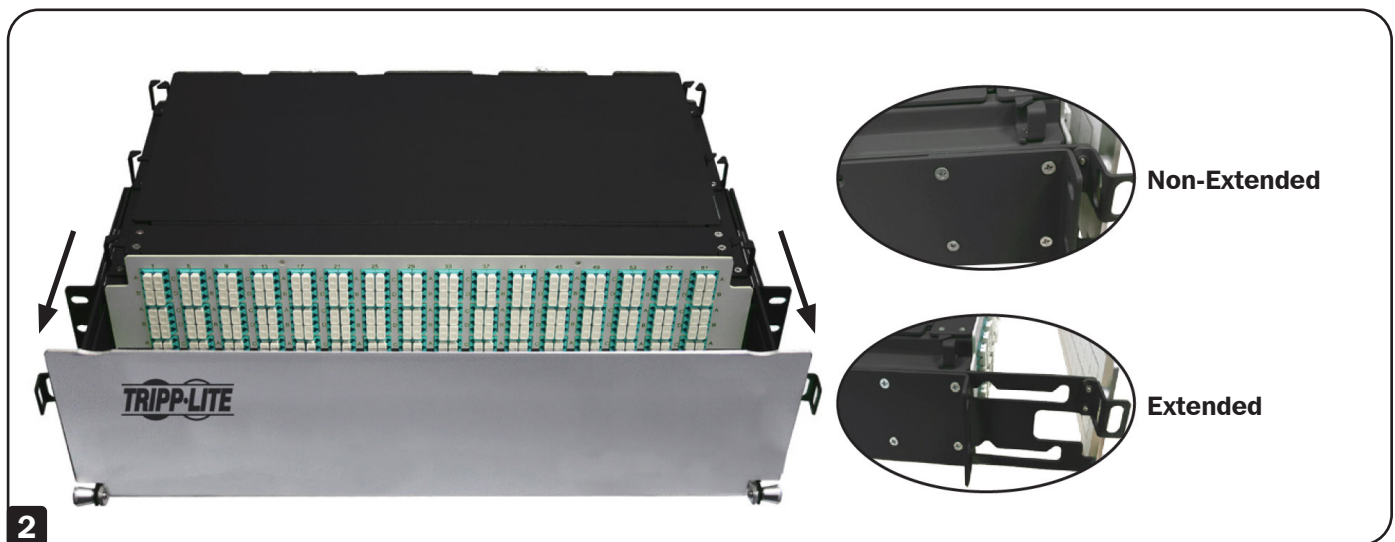
Materials Needed:

- Phillips Screwdriver
- Rack-Mounting Screws

- 1 Open the box and unpack its contents.

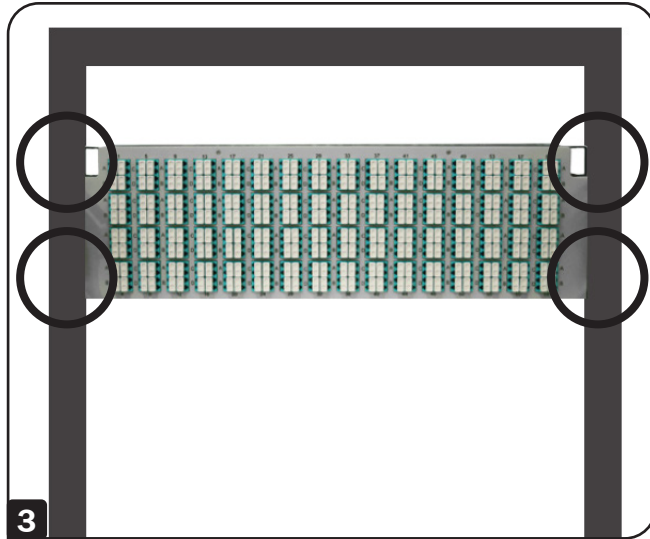


- 2 Extend the front door by pulling it away from the unit. Tighten the side screws.

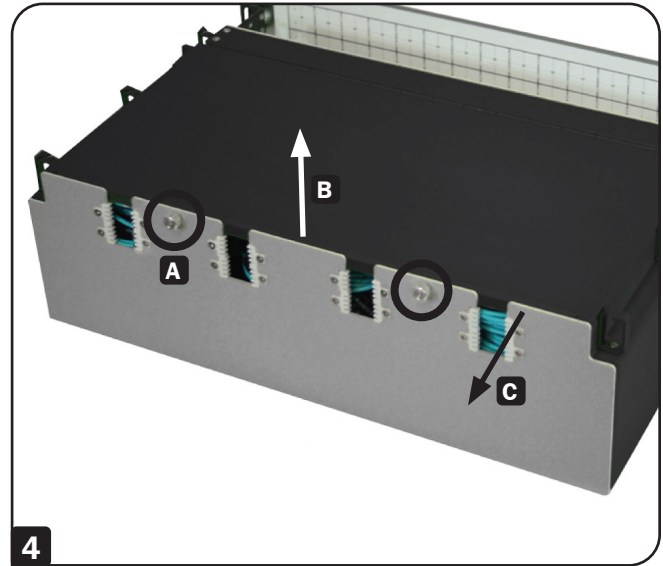


Installation

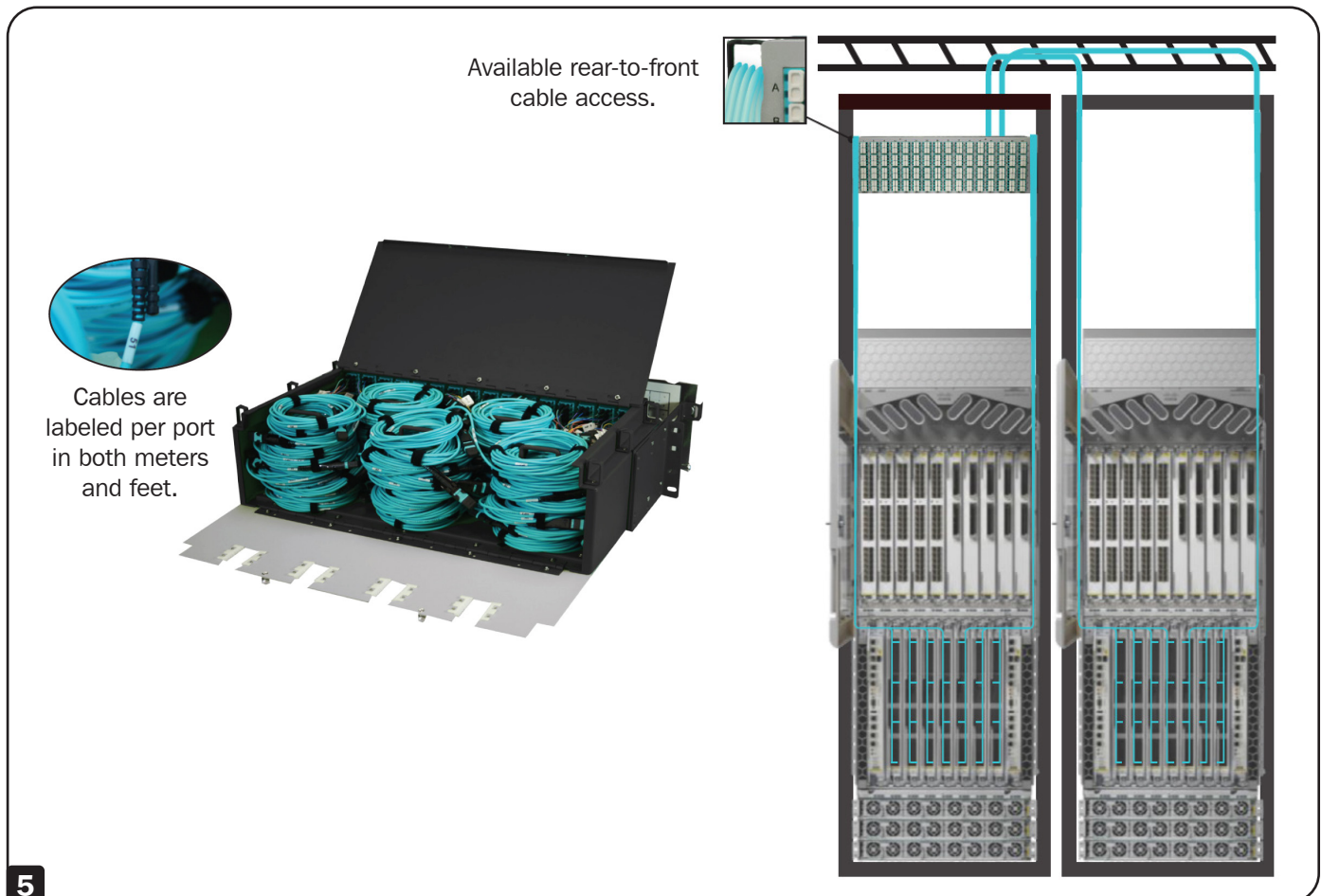
- 3** Place the panel into position in an enclosure or open frame rack. Align the mounting holes and use rack-mounting screws (2 per side, not included) to secure the unit.



- 4** To access the MPO cables, untighten the two handscrews located on the rear of the unit **A**, lift the top panel **B** and flip down the rear access plate **C**.

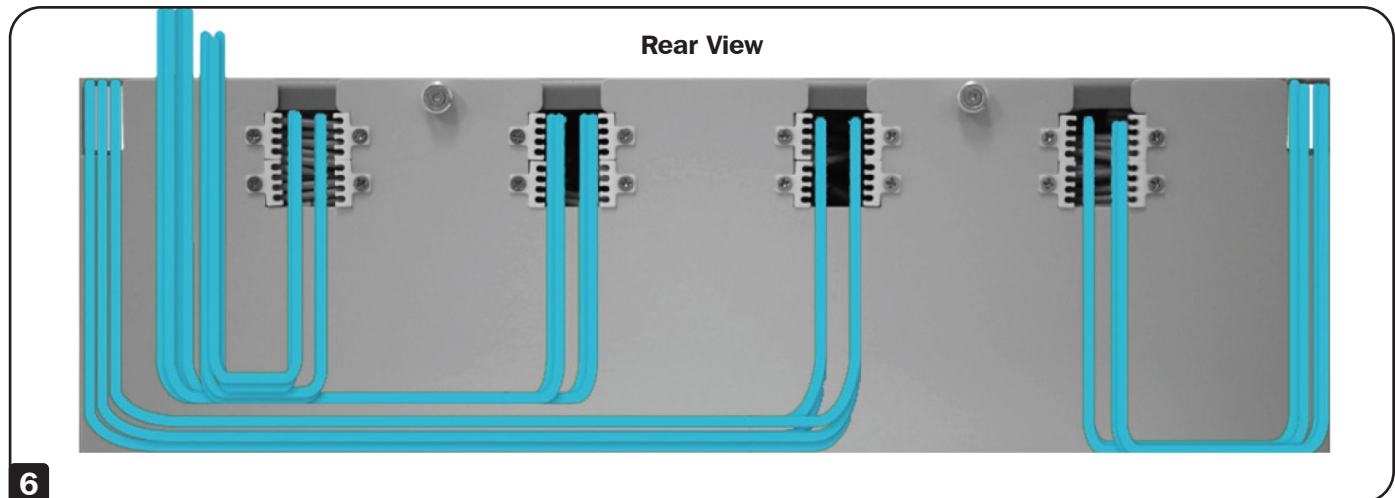


- 5** Locate the appropriate MPO cable. Remove the Velcro strap, uncoil and pull cable, as required. Excess cable slack can be recoiled inside the panel.



Installation

- 6 Close the top panel. As you close it, guide the MPO cable through the opening in the rear plate. Hand-tighten the two screws to secure.

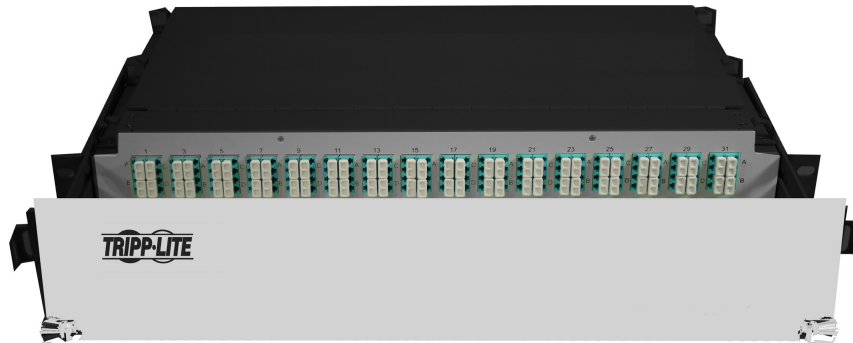


1111 W. 35th Street, Chicago, IL 60609 USA • triplite.com/support

Guía de Instalación

Solución Todo en Uno de Panel de Fibra de Ultra Alta Densidad

Serie N48M/N48S



English	1
Français	9
Русский	13
Deutsch	17



1111 W. 35th Street, Chicago, IL 60609 EE. UU. • triplite.com/support

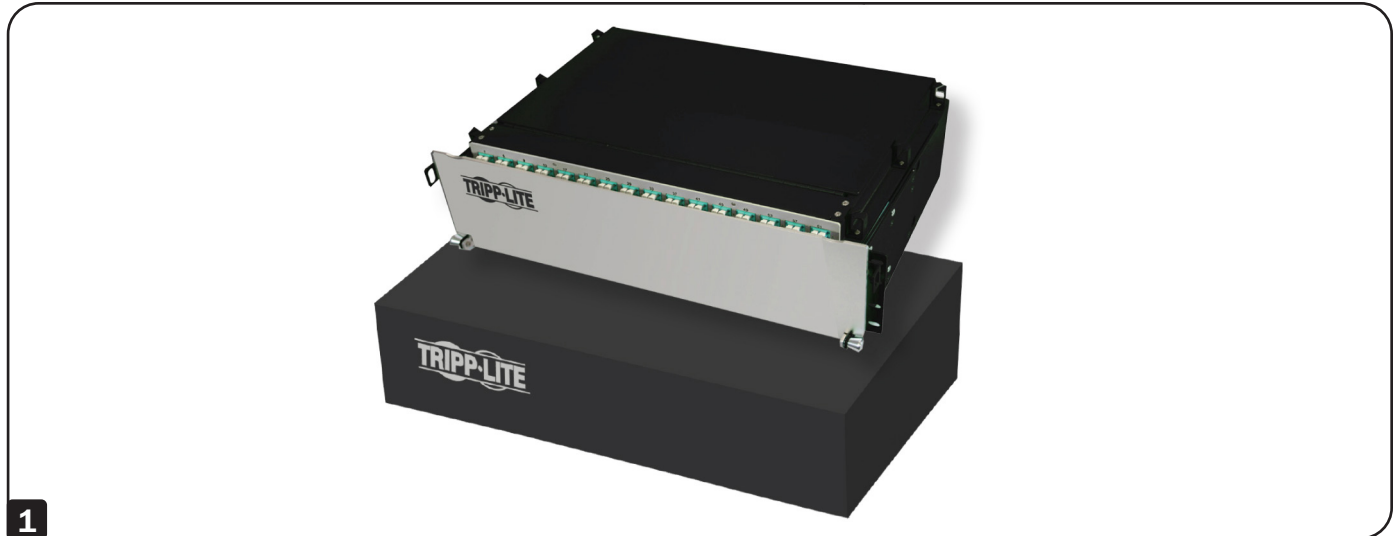
Copyright © 2021 Tripp Lite. Todos los derechos reservados.

Instalación

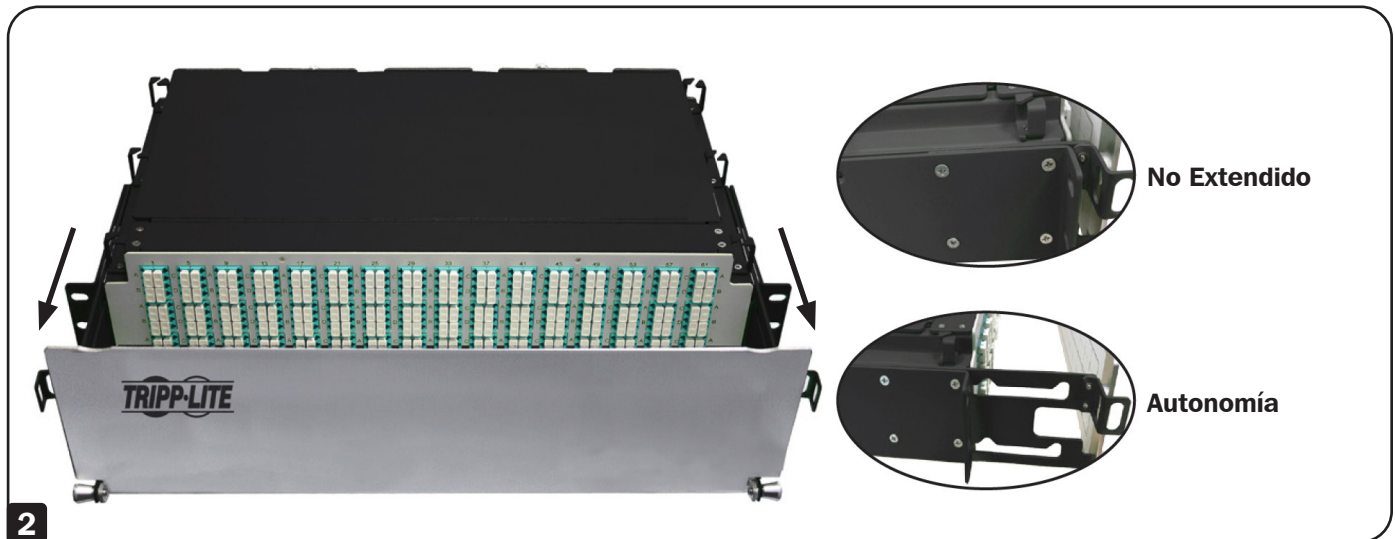
Materiales Necesarios:

- Destornillador Phillips
- Tornillos para Instalación en Rack

1 Abra la caja y desempaque su contenido.

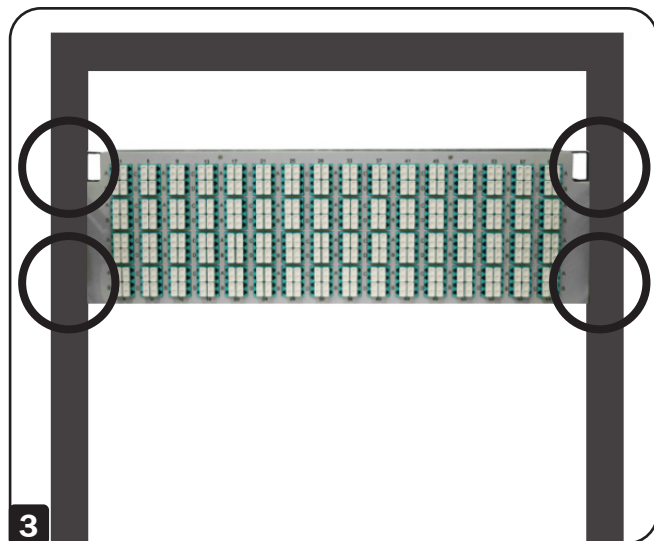


2 Extienda la puerta delantera alejándola de la unidad. Apriete los tornillos laterales.

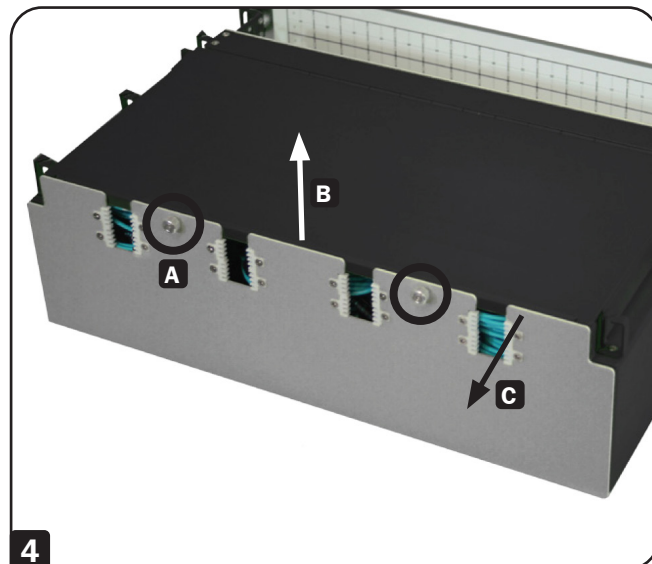


Instalación

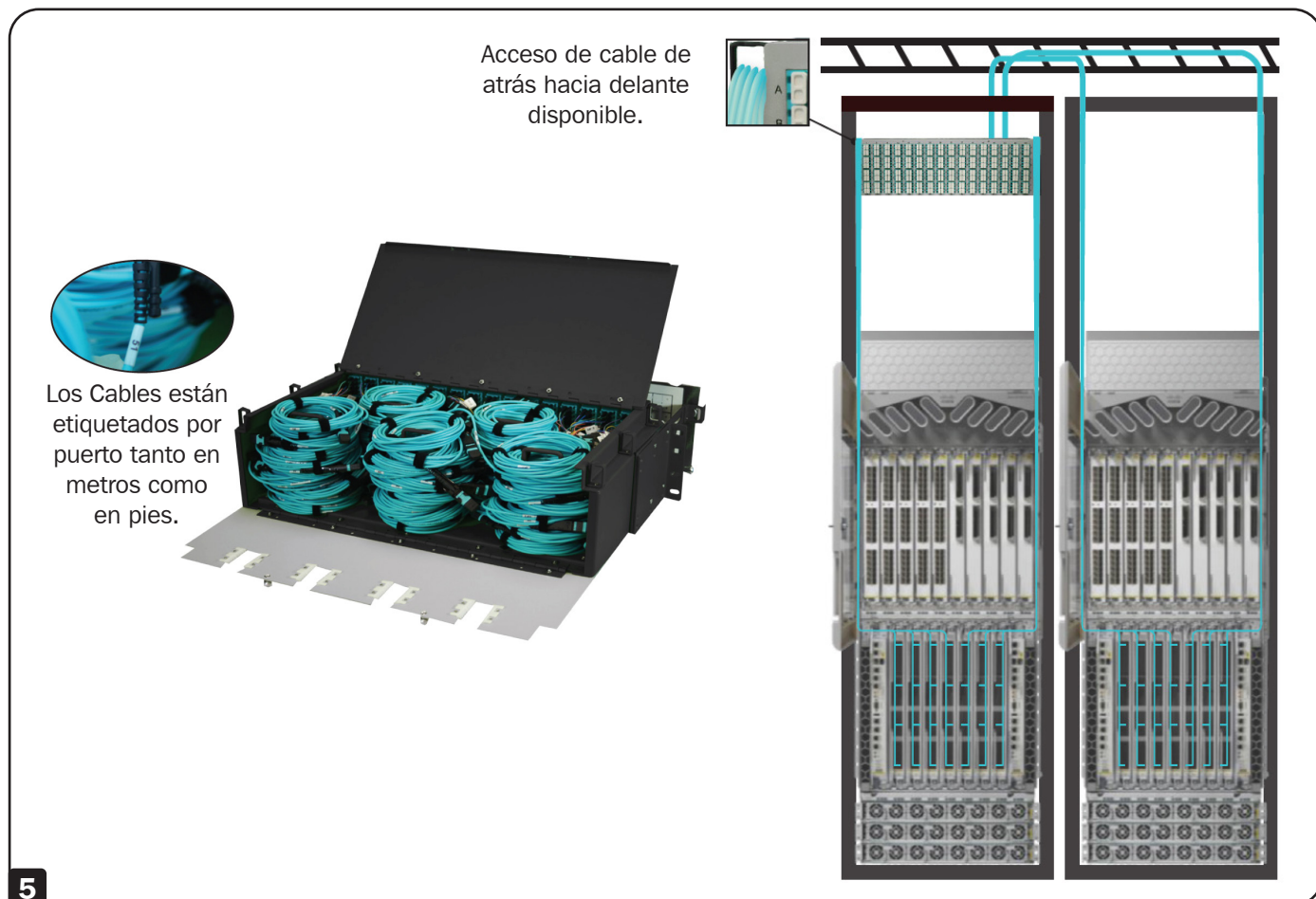
- 3** Coloque el panel en su posición en un gabinete o rack de marco abierto. Alinee los orificios de instalación y use tornillos para instalación en rack (2 por lado, no incluidos) para asegurar la unidad.



- 4** Para acceder a los cables MPO, apriete los dos tornillos de mano ubicados en la parte posterior de la unidad **A**, levante el panel superior **B** y pliegue hacia abajo la placa de acceso posterior **C**.

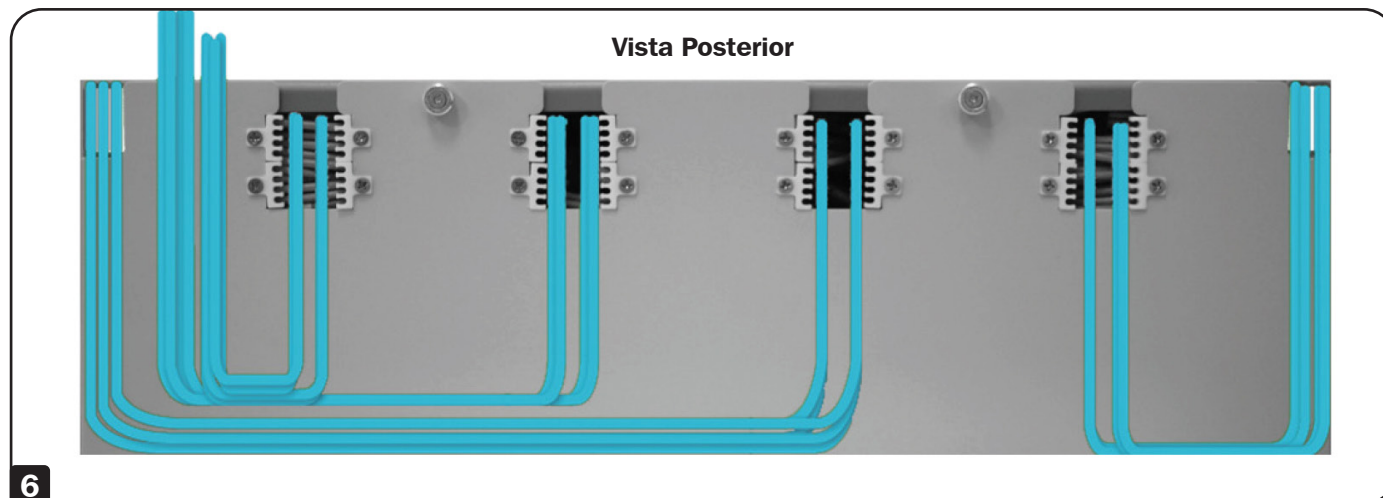


- 5** Localice el cable MPO apropiado. Retire la correa de Velcro, desenrolle y jale el cable, según sea necesario. El cable sobrante puede enrollarse dentro del panel.



Instalación

- 6 Cierre el panel superior. A medida que lo cierra, guíe el cable MPO a través de la abertura en la placa posterior. Apriete a mano los dos tornillos para asegurar.

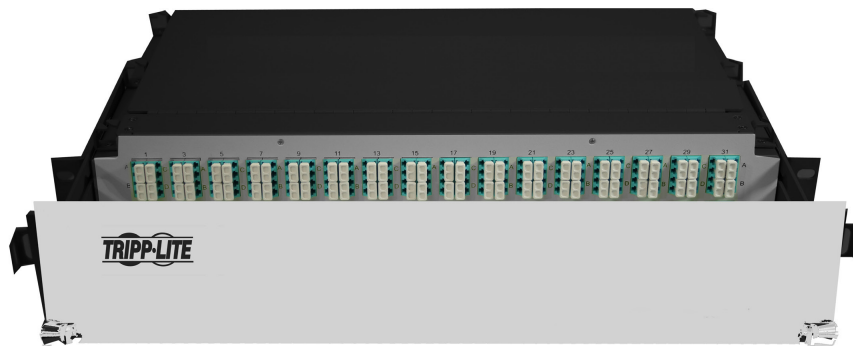


1111 W. 35th Street, Chicago, IL 60609 EE. UU. • triplite.com/support

Guide d'installation

Solution tout-en-un pour panneau de fibres ultra haute densité

Série N48M/N48S



English	1
Español	5
Русский	13
Deutsch	17



1111 W. 35th Street, Chicago, IL 60609 USA • triplite.com/support

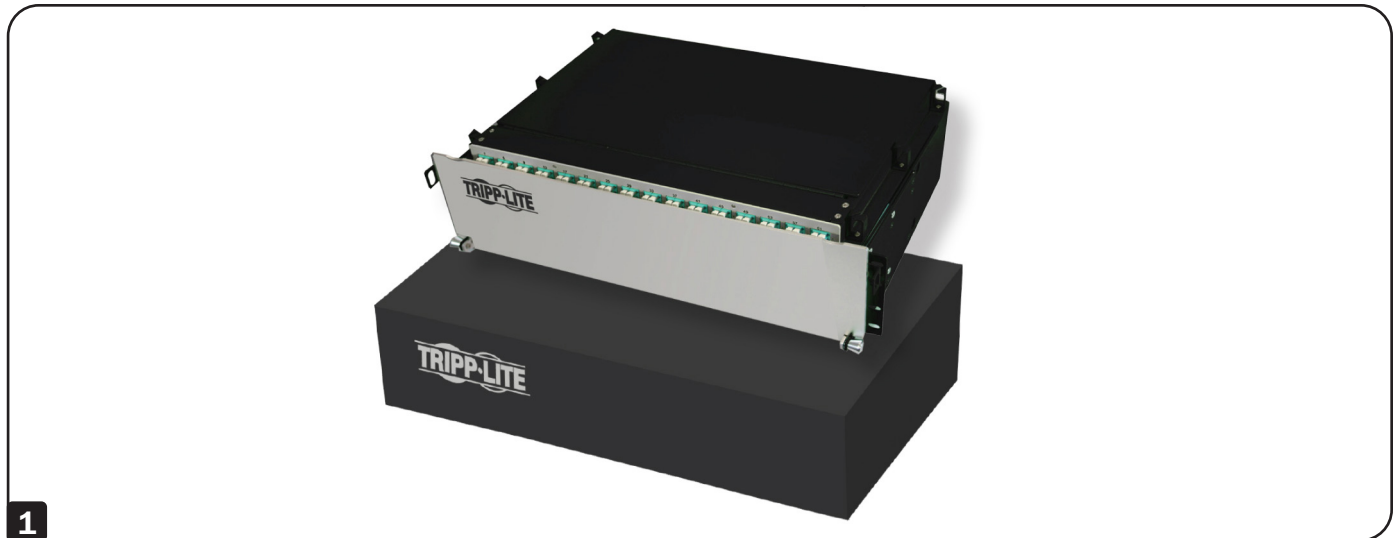
Droits d'auteur © 2021 Tripp Lite. Tous droits réservés.

Installation

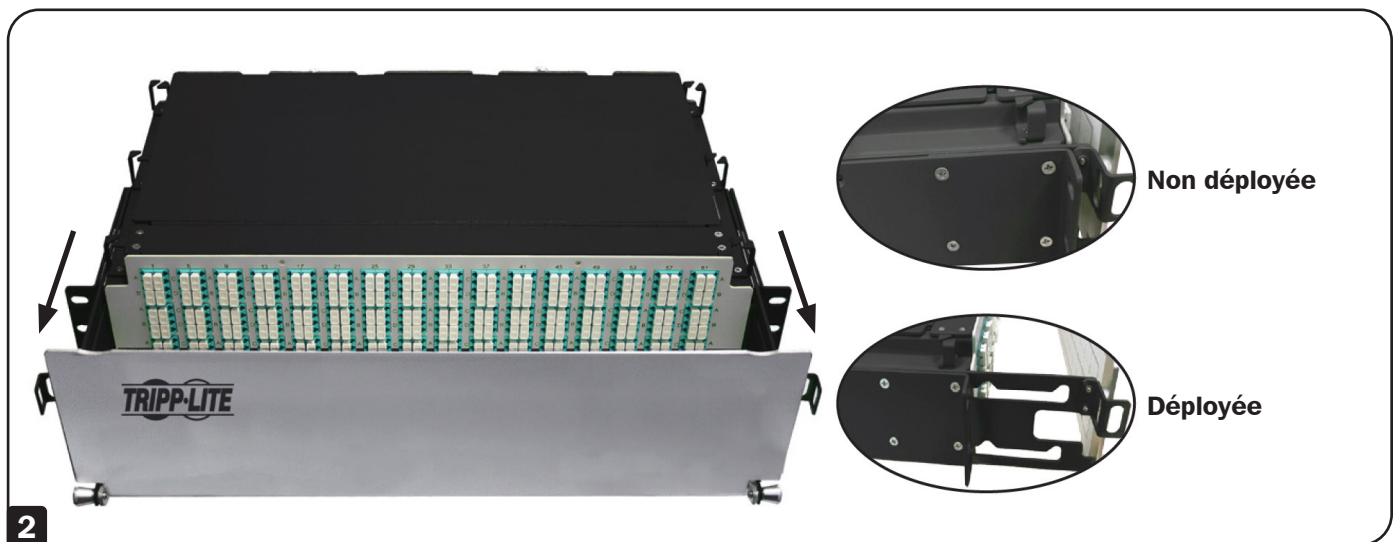
Matériel nécessaire :

- Tournevis à pointe cruciforme
- Vis pour le montage en bâti

1 Ouvrir la boîte et déballer son contenu.

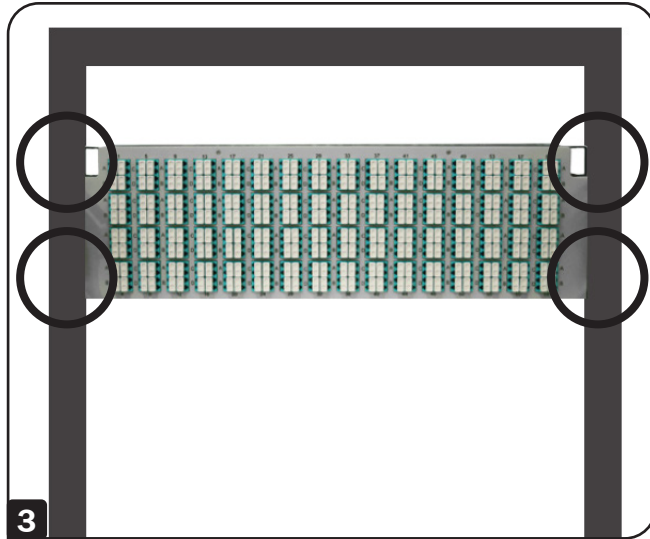


2 Déployer la porte avant en la tirant et en l'éloignant de l'appareil. Serrer les vis latérales.

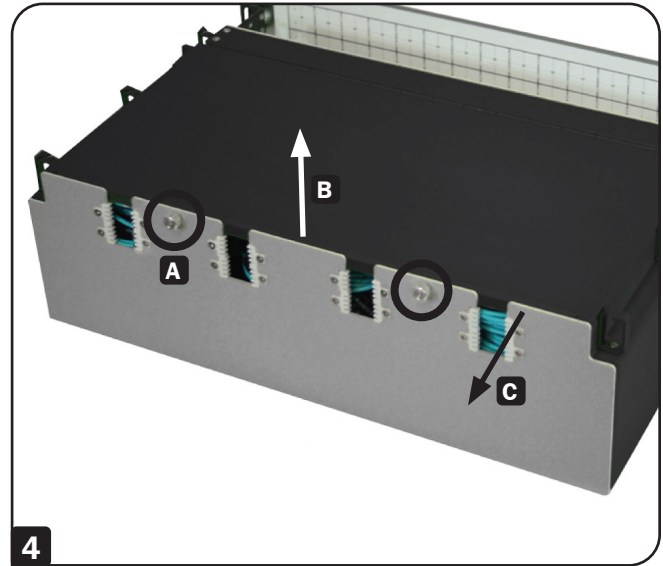


Installation

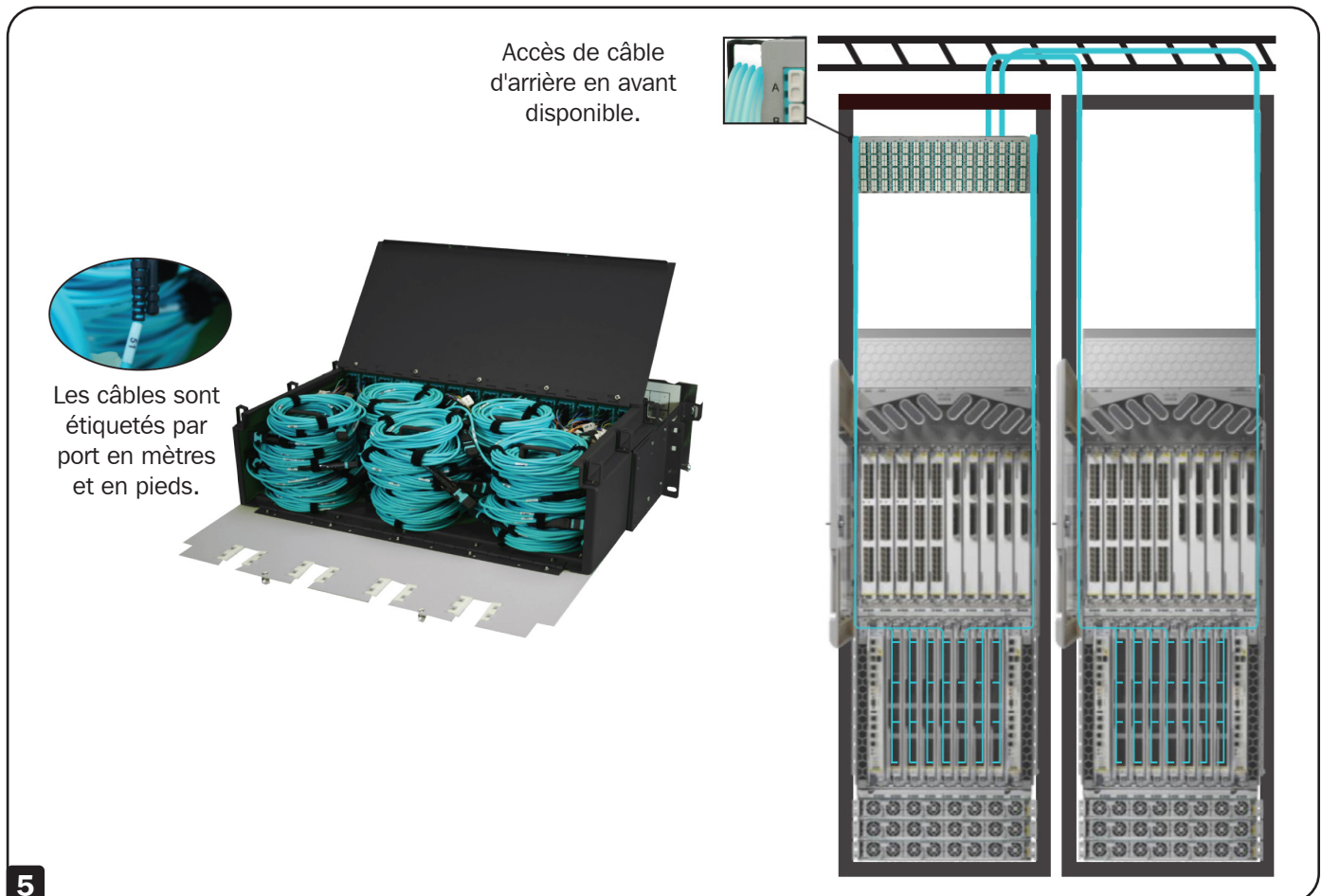
- 3** Mettre le panneau en place dans un boîtier ou un bâti à cadre ouvert. Aligner les trous de montage, puis utiliser les vis pour le montage en bâti (2 par côté, non incluses) pour retenir l'appareil.



- 4** Pour accéder aux câbles MPO, desserrer les deux serre-joints situés à l'arrière de l'appareil **A**, soulever le panneau supérieur **B**, puis rabattre la plaque d'accès arrière **C**.

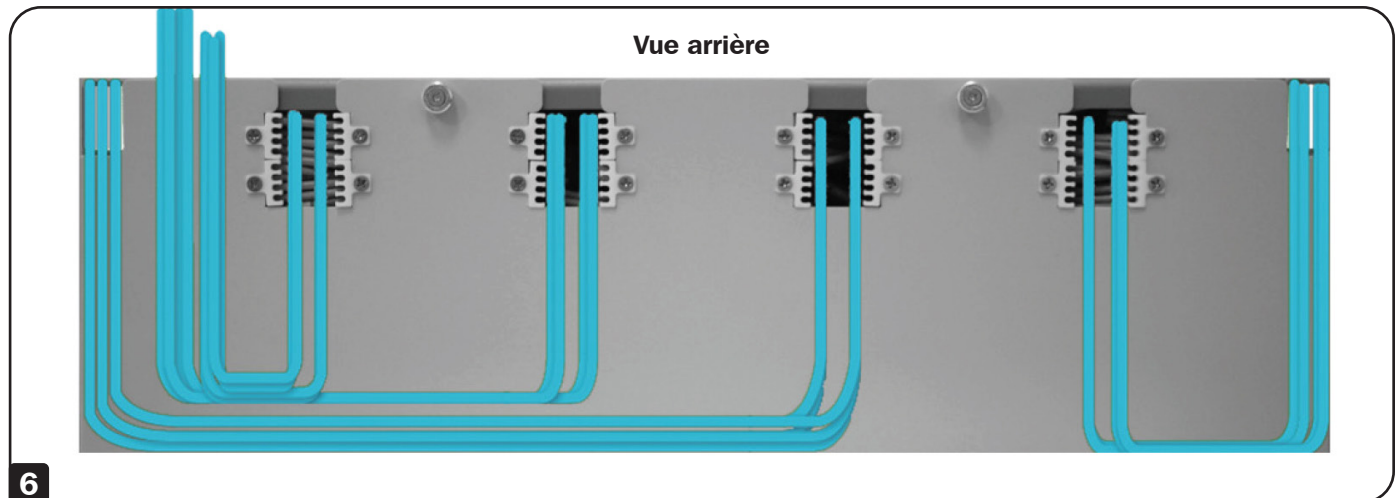


- 5** Trouver le câble MPO approprié. Retirer la sangle autoagrippante, dérouler, puis tirer sur le câble, comme requis. L'excès de câble peut être enroulé à l'intérieur du panneau.



Installation

- 6 Fermer le panneau supérieur. En le fermant, guider le câble MPO dans l'ouverture de la plaque arrière. Serrer les deux vis à la main pour retenir en place.

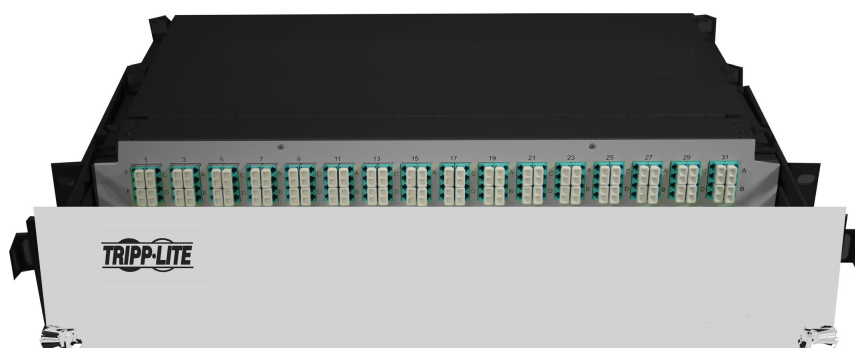


1111 W. 35th Street, Chicago, IL 60609 USA • triplite.com/support

Руководство по установке

Панель коммутационная волоконно-оптическая со сверхвысокой плотностью соединений (неразъемно-комплектная)

Серия N48M/N48S



English	1
Español	5
Français	9
Deutsch	17



1111 W. 35th Street, Chicago, IL 60609 USA • tripplite.com/support

Охраняется авторским правом © 2021 Tripp Lite. Перепечатка запрещается.

Установка

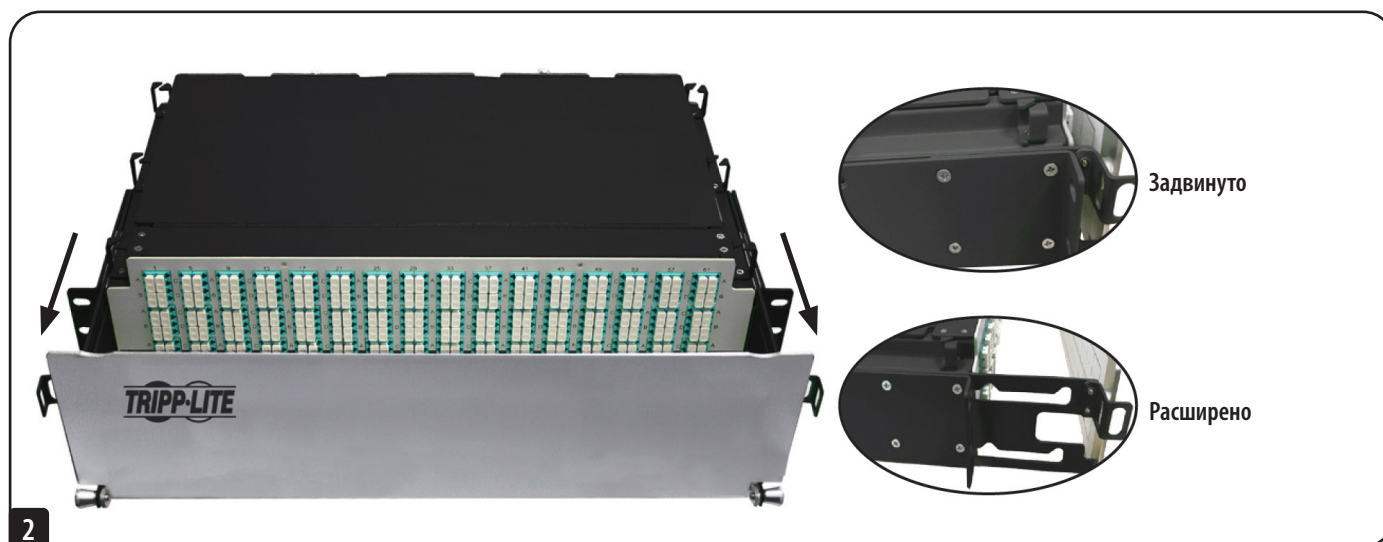
Необходимые материалы:

- Крестообразная отвертка
- Винты для монтажа в стойку

1 Откройте коробку и распакуйте ее содержимое.

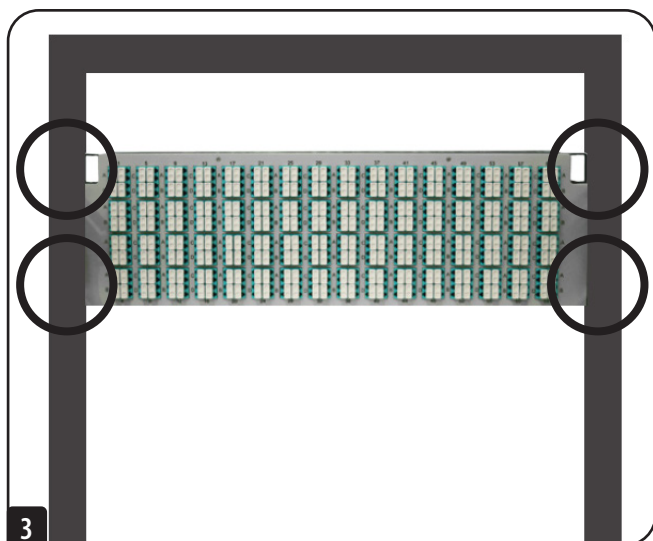


2 Оттяните переднюю дверцу, потянув ее от устройства на себя. Затяните боковые винты.

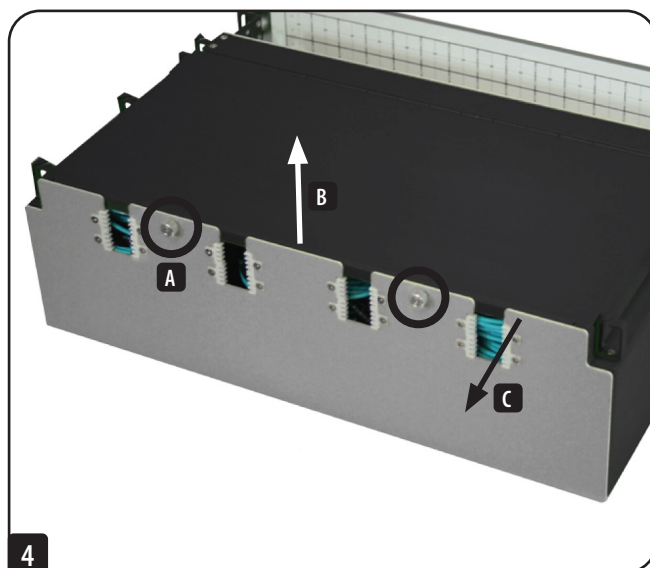


Установка

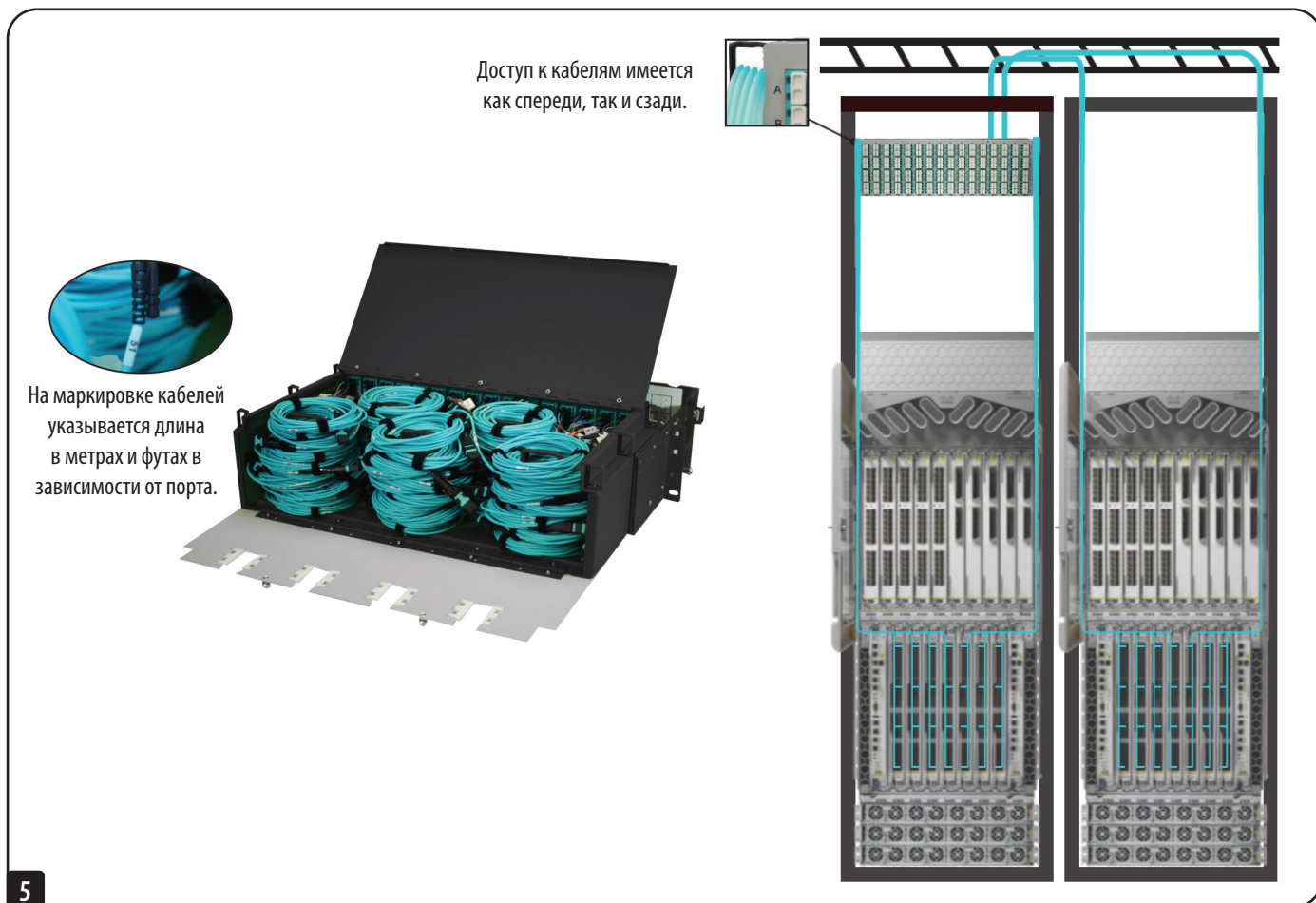
- 3** Поместите панель на предполагаемое для нее мест в шкафу или открытой стойке. Совместите монтажные отверстия и прикрепите устройство с помощью винтов для монтажа в стойку (по 2 винта с каждой стороны, в комплект поставки не входят).



- 4** Для доступа к МРО-кабелям ослабьте два винтовых зажима **A** с тыльной стороны устройства, снимите верхнюю панель **B** и откиньте вниз заднюю съемную панель **C**.

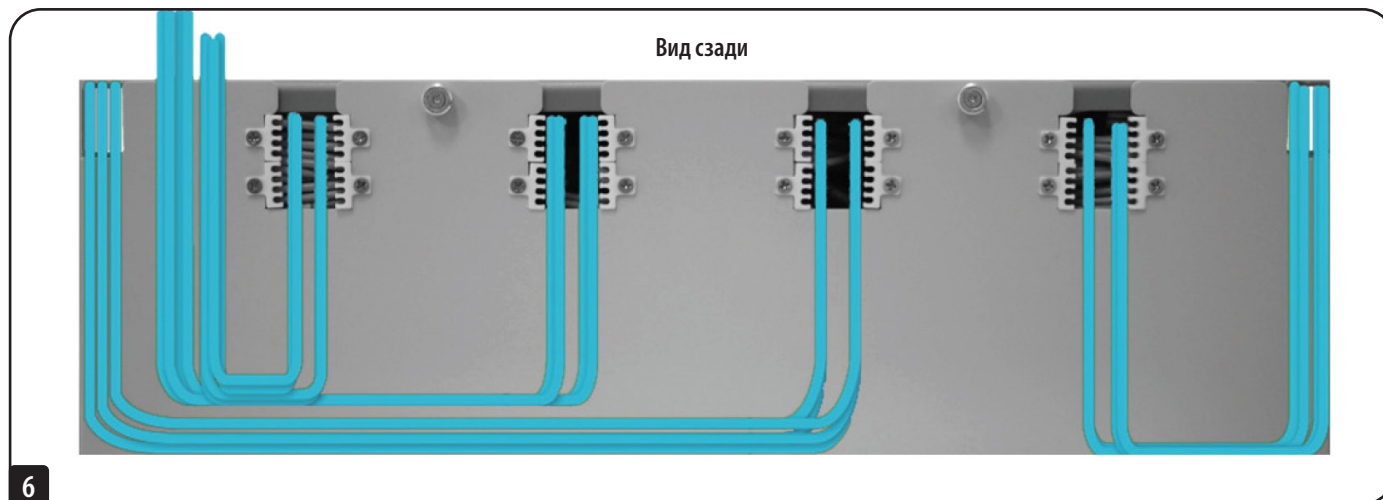


- 5** Найдите соответствующий МРО-кабель. Снимите ремешок с липучкой, размотайте и вытяните кабель на требуемую длину. Лишнюю провисающую часть кабеля можно смотать обратно внутрь панели.



Установка

- 6 Закройте верхнюю панель. При ее закрывании проведите MPO-кабель через отверстие в задней панели. Затяните рукой два винтовых зажима для фиксации панели.



TRIPP·LITE

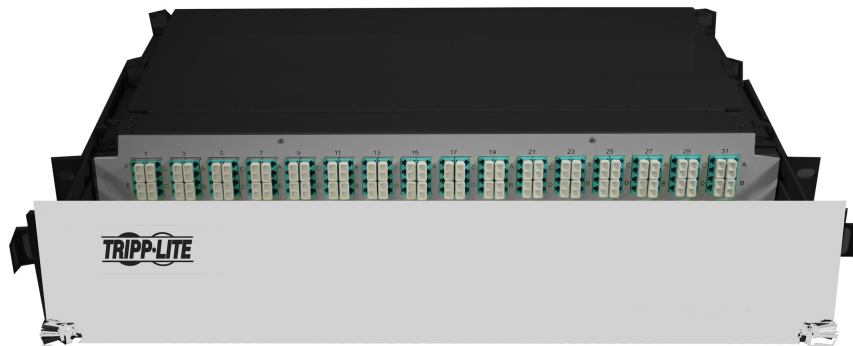


1111 W. 35th Street, Chicago, IL 60609 USA • triplite.com/support

Installationsanleitung

Komplettlösung – Faserplatte mit besonders hoher Dichte

N48M/N48S-Serie



English	1
Español	5
Français	9
Русский	13



1111 W. 35th Street, Chicago, IL 60609 USA • triplite.com/support

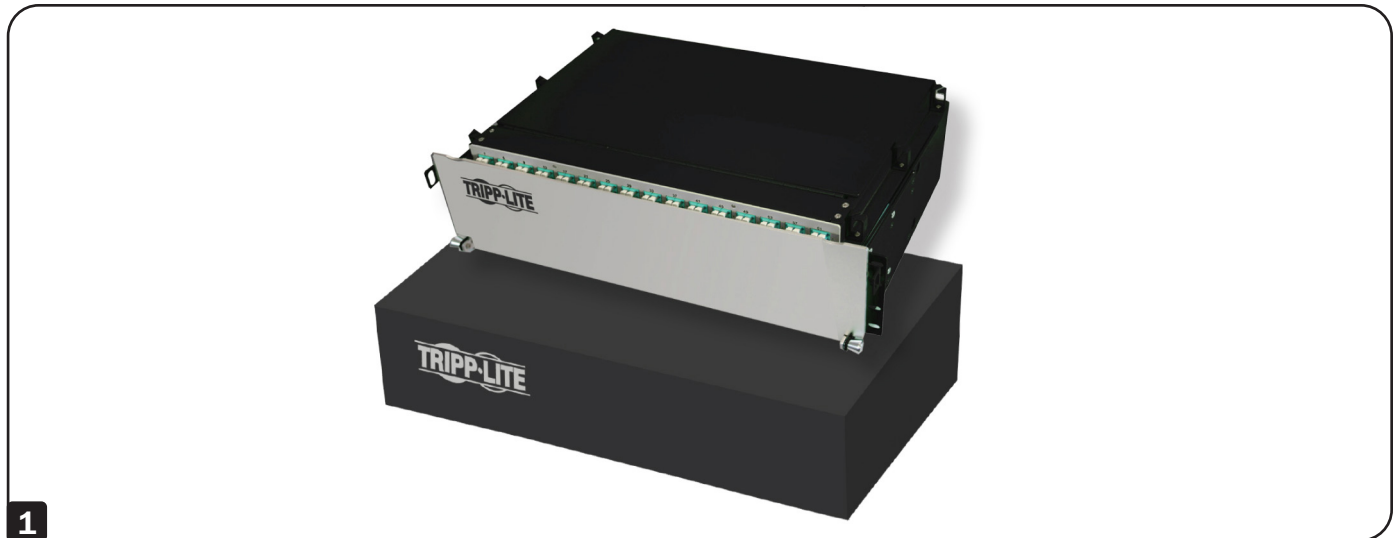
Copyright © 2021 Tripp Lite. Alle Rechte vorbehalten.

Installation

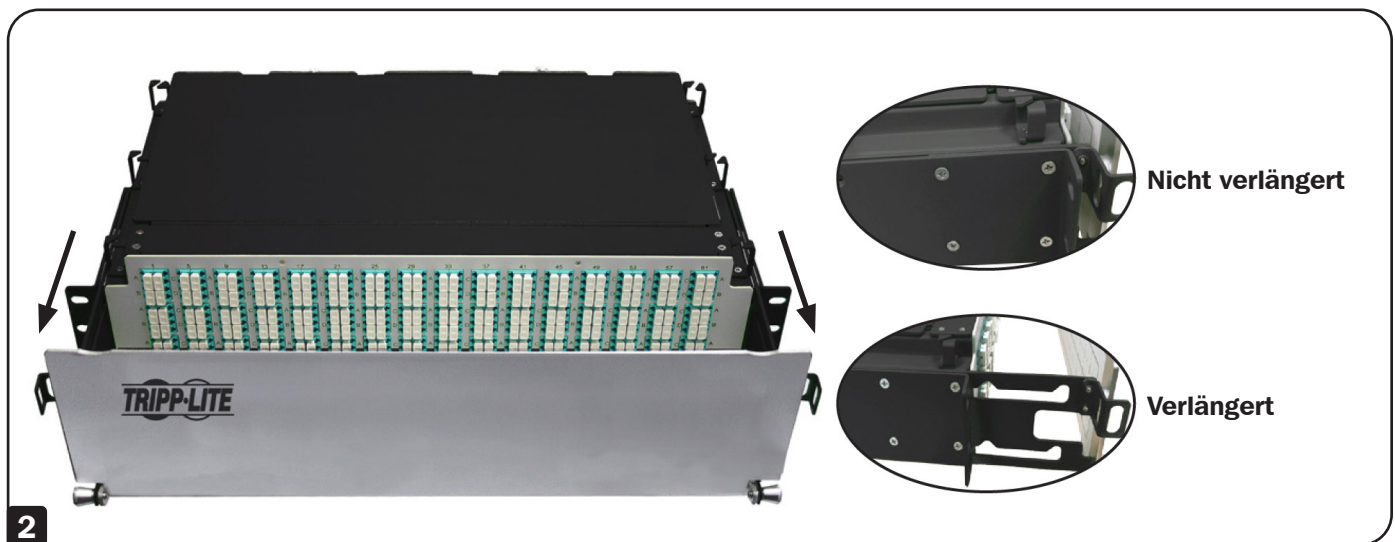
Benötigte Materialien:

- Kreuzschlitzschraubenzieher
- Schrauben für die Rack-Montage

1 Öffnen Sie den Karton und packen Sie den Inhalt aus.

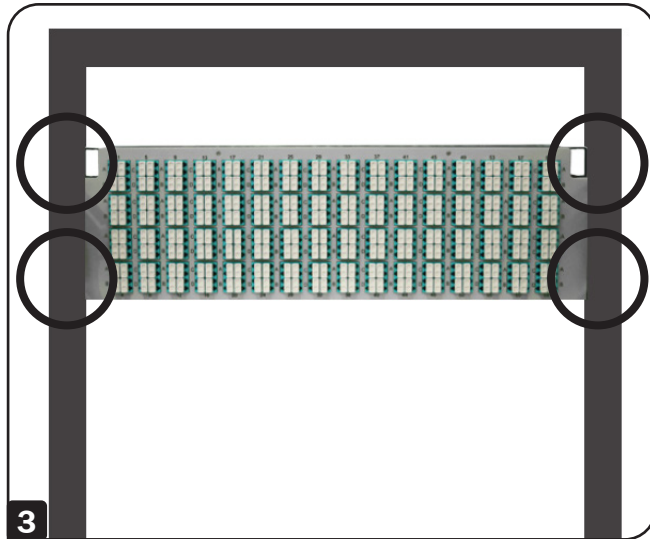


2 Fahren Sie die Vordertür aus, indem Sie sie vom Gerät wegziehen. Ziehen Sie die Seitenschrauben fest.

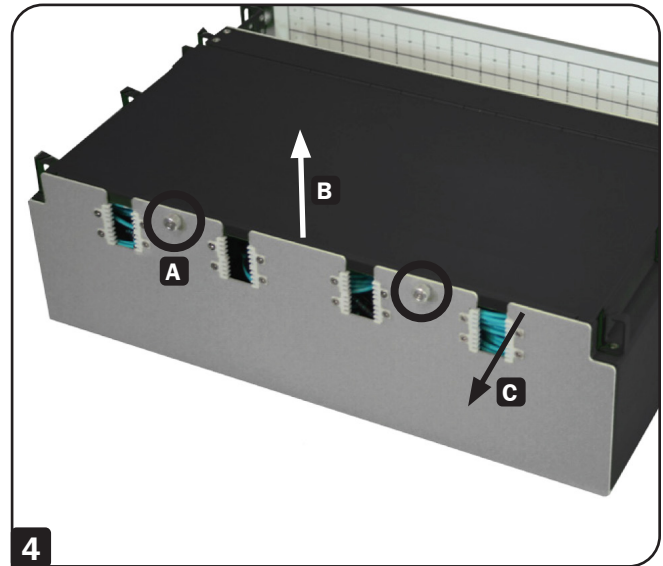


Installation

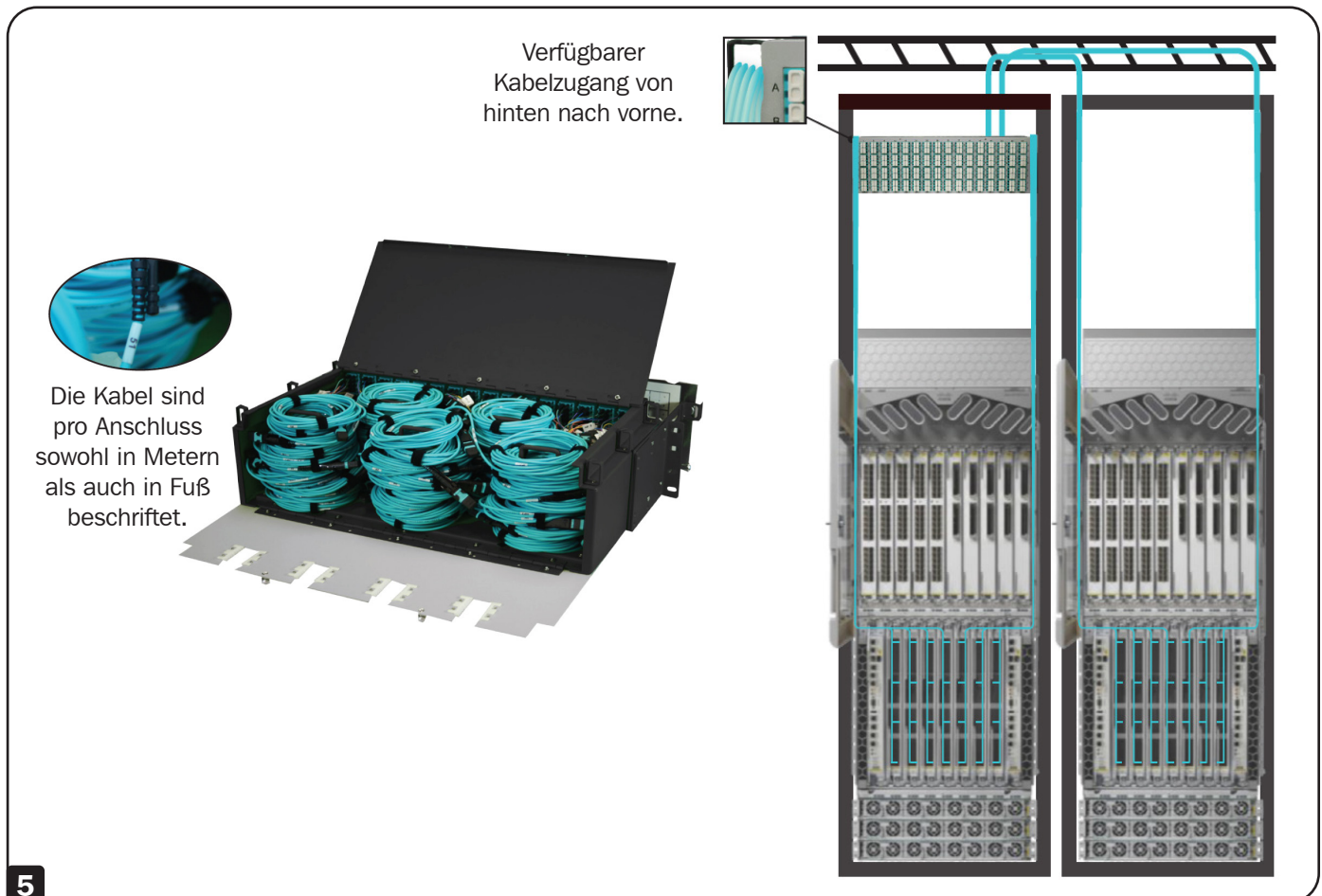
- 3** Setzen Sie die Platine in ein Gehäuse oder ein Open-Frame-Rack ein. Richten Sie die Montagelöcher aus und verwenden Sie Rack-Montageschrauben (2 pro Seite, nicht im Lieferumfang enthalten), um das Gerät zu befestigen.



- 4** Um an die MPO-Kabel zu gelangen, lösen Sie die beiden Handschrauben auf der Rückseite des Geräts **A**, heben Sie die obere Platte an **B** und klappen Sie die hintere Zugangsplatte herunter **C**.

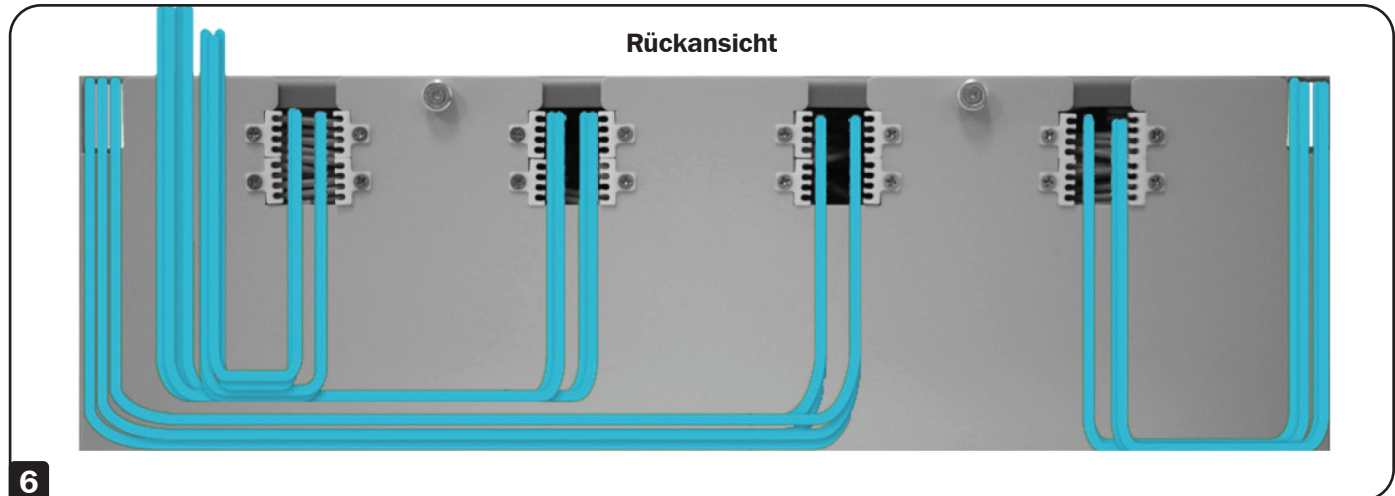


- 5** Finden Sie das passende MPO-Kabel. Entfernen Sie den Klettverschluss, wickeln Sie das Kabel ab und ziehen Sie es nach Bedarf. Überschüssiger Kabeldurchhang kann im Schaltschrank aufgewickelt werden.



Installation

- 6 Schließen Sie die obere Platte. Führen Sie beim Schließen das MPO-Kabel durch die Öffnung in der Rückwand. Ziehen Sie die beiden Schrauben zur Sicherung mit der Hand fest.



1111 W. 35th Street, Chicago, IL 60609 USA • triplite.com/support